

Berlin Hyp

Präsentation des Unternehmensergebnisses
Geschäftsjahr 2005



Die wichtigsten Kennzahlen des Geschäftsjahres 2005:

... die Sanierung und Neuausrichtung der Bank konnte erfolgreich abgeschlossen werden....

- Betriebsergebnis nach Risikovorsorge: 57,7 Mio. EUR (Steigerung um 26,5%)
- Risikovorsorge im Kreditgeschäft: 88,3 Mio. EUR (Abbau um 21,7%)
- Gewinn vor Steuern: 45,7 Mio. EUR (Steigerung um 45,5%)
- Jahresüberschuss: 36,7 Mio. EUR (Steigerung um 48,0%)

Die wichtigsten Aufgaben im Geschäftsjahr 2005

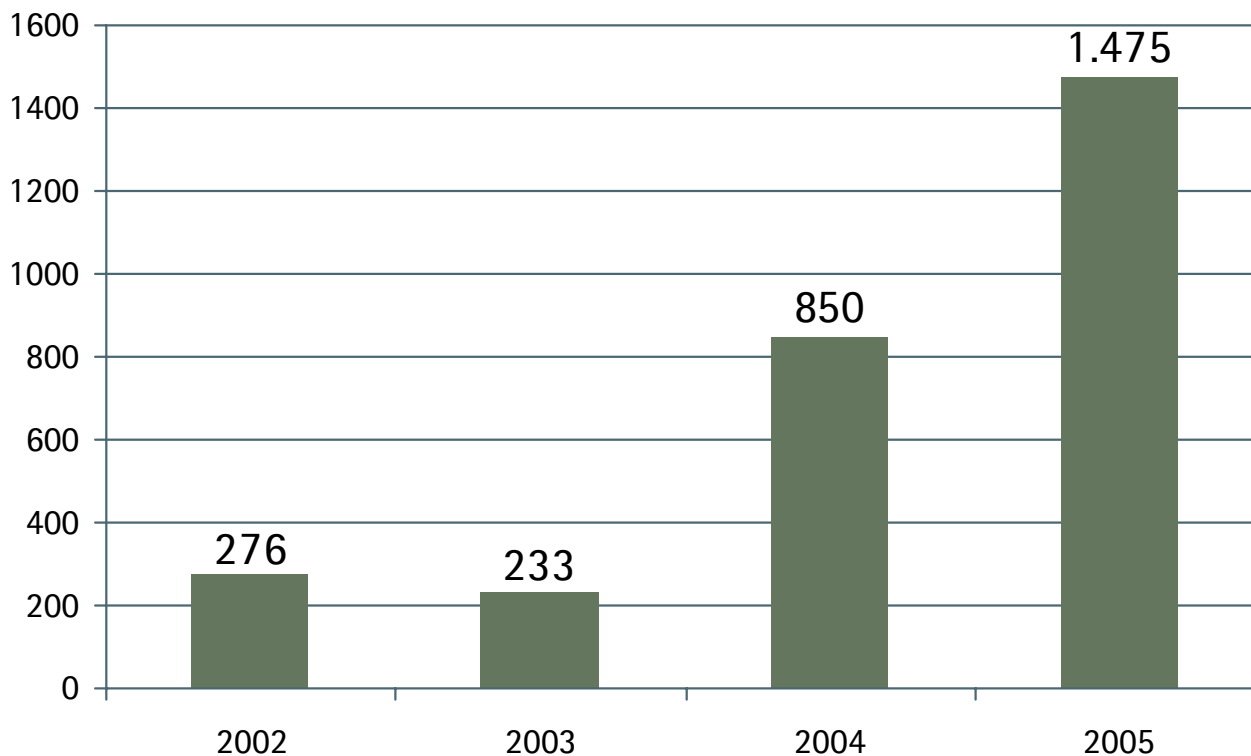
... die wesentlichen Stellschrauben für diese positive Entwicklung der Bank waren

1. Ausbau und Festigung der Marktposition:
 - a. Signifikanter Anstieg des Neugeschäfts in der gewerblichen Immobilienfinanzierung
 - b. Erfolge am Kapitalmarkt

2. Die Entwicklung des Geschäftsjahres 2005 im Einzelnen
 - a. Risikovorsorge und Kostenentwicklung im Griff
 - b. Konsequente Überprüfung und Optimierung von Geschäftsprozessen

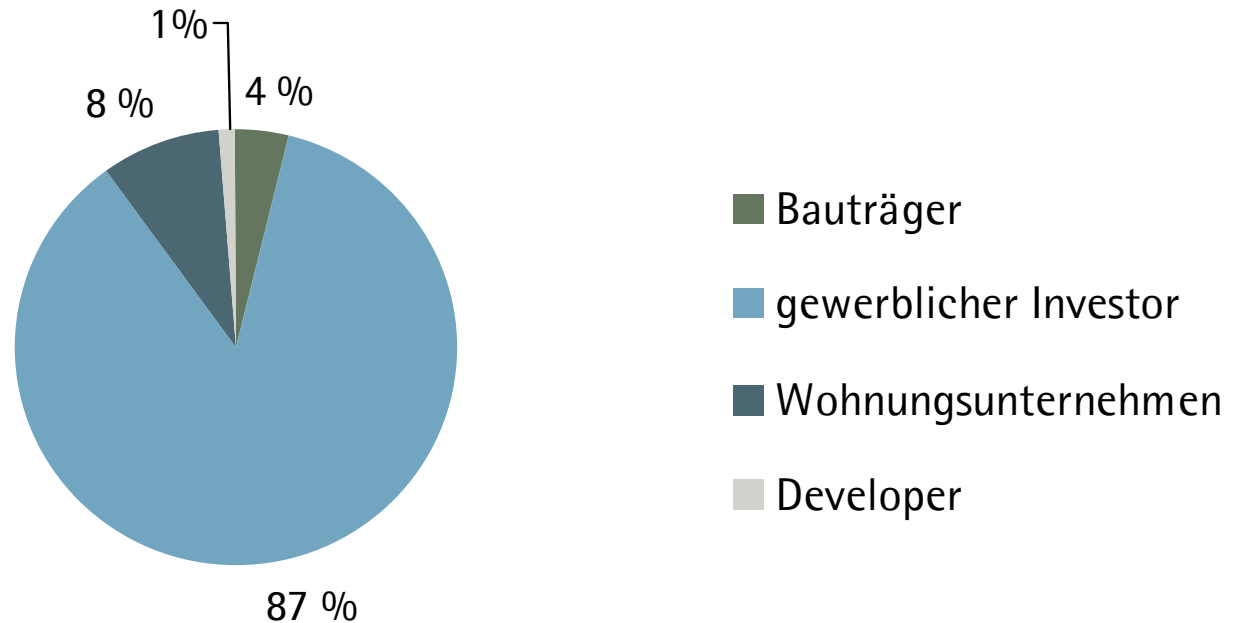
Ausbau des Immobilienfinanzierungsneugeschäfts

Neugeschäftsentwicklung seit 2002 (in Mio. EUR)

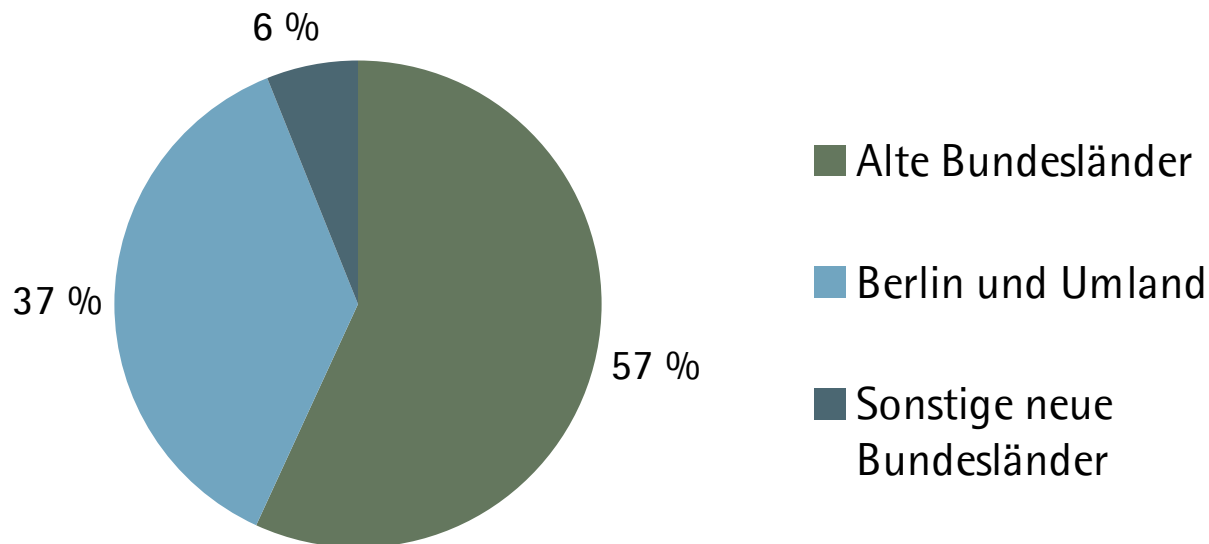


Ausbau des Immobilienfinanzierungsneugeschäfts

Struktur nach Kundensegmenten (in Prozent)....

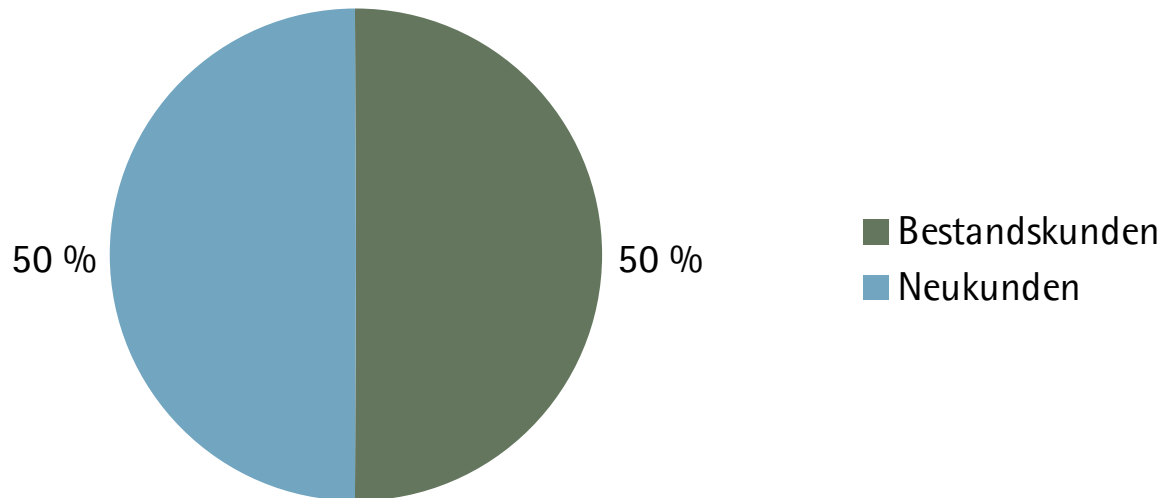


Ausbau des Immobilienfinanzierungsneugeschäfts Struktur nach Regionen (in Prozent)...



Ausbau des Immobilienfinanzierungsneugeschäfts

Struktur nach Neu- und Bestandskunden (in Prozent)....



Aufgenommene Refinanzierungsmittel

	2005		2004	
	Mio. €	%	Mio. €	%
Hypothekendarlehen	1.500,0	16,8	2.536,9	33,5
Öffentliche Pfandbriefe	4.000,0	44,8	2.500,0	33,0
Sonstige Inhaberschuldverschreibungen	0,0	0,0	600,0	8,0
Hypotheken-Namenspfandbriefe	42,0	0,5	358,5	4,7
Öffentliche Namenspfandbriefe	221,6	2,5	9,0	0,1
Schuldscheindarlehen	3.142,6	35,2	1.504,2	19,9
Nachrangige Verbindlichkeiten	20,0	0,2	63,2	0,8
insgesamt	8.926,2	100,0	7.571,8	100,0

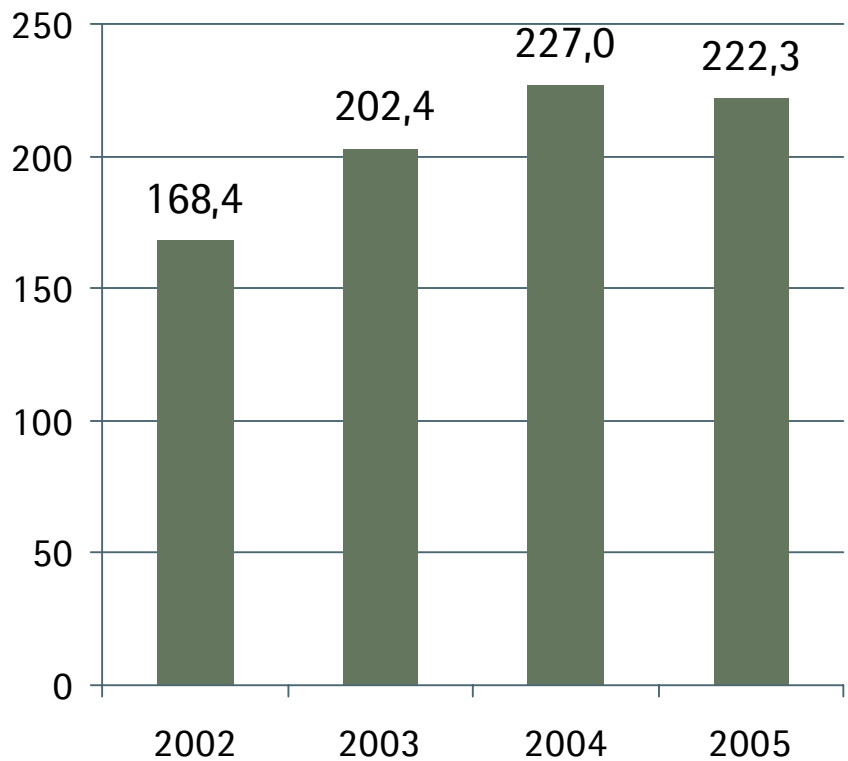
Ergebnis des Geschäftsjahres 2005

Aus der Gewinn- und Verlustrechnung der Berlin Hyp..... (1)

Ertragsentwicklung	2005	2004	Veränderung In Mio. EUR
in Mio. EUR			
Zins- und Provisionsüberschuss	221,8	224,6	-2,8
Verwaltungsaufwand	75,0	76,2	-1,2
› Personalaufwendungen	36,1	33,8	2,3
› Andere Verwaltungsaufwendungen	30,7	37,1	-6,4
› Abschreibungen auf Sachanlagen	8,2	5,3	2,9
Sonstiger betrieblicher Ertrag/ Aufwand	2,2	2,3	-0,1

Ergebnis des Geschäftsjahres 2005

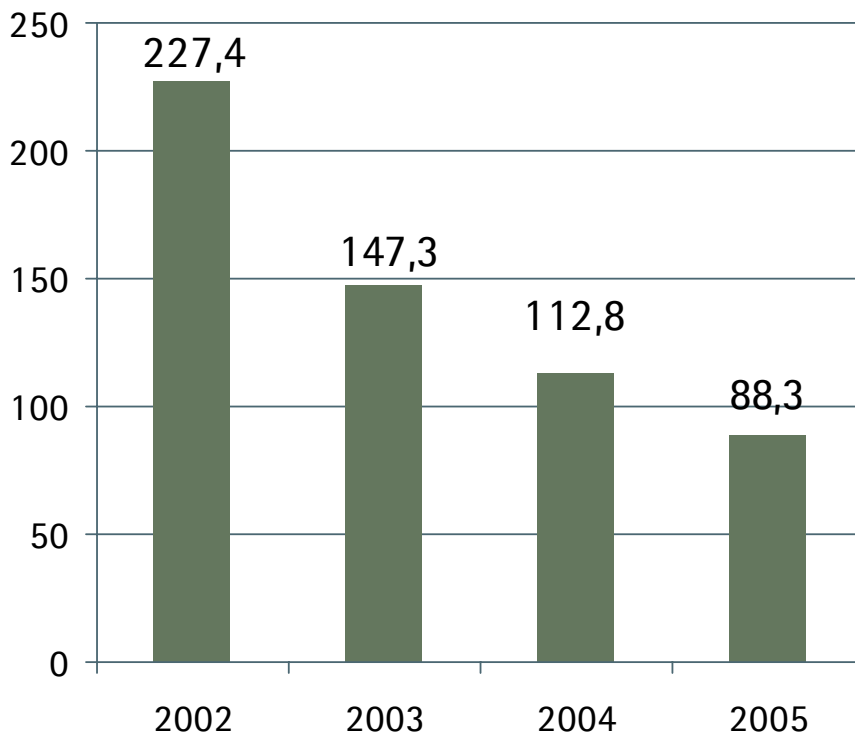
Entwicklung des Zinsüberschusses von 2002 bis 2005



in Mio. EUR

Ergebnis des Geschäftsjahres 2005

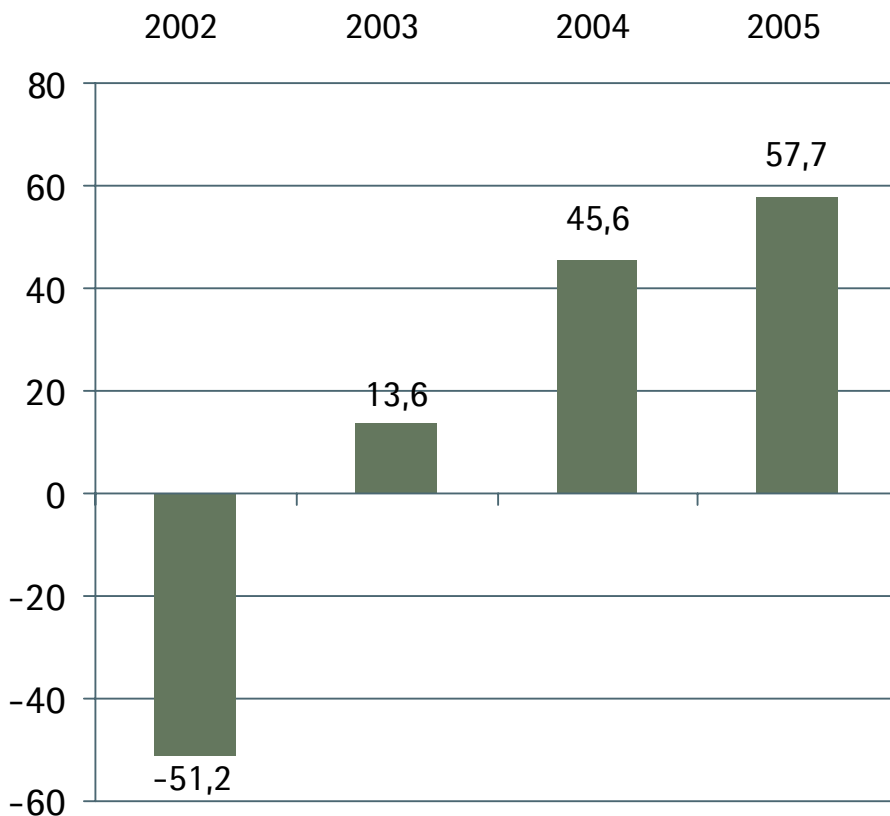
Entwicklung der Risikovorsorge im Kreditgeschäft von 2002 bis 2005



in Mio. EUR

Ergebnis des Geschäftsjahres 2005

Entwicklung des Betriebsergebnisses nach Risikovorsorge von 2002 bis 2005



in Mio. EUR

Ergebnis des Geschäftsjahres 2005

Aus der Gewinn- und Verlustrechnung der Berlin Hyp ... (2)

Ertragsentwicklung	2005	2004	Veränderung in Mio. EUR
in Mio. EUR			
Betriebsergebnis vor Risikovorsorge	149,0	150,7	-1,7
Risikovorsorge	-91,3	-105,1	13,8
Betriebsergebnis nach Risikovorsorge	57,7	45,6	12,1
Sonstige GuV-Positionen	-3,1	-0,4	-2,7
Außerordentliche Aufwendungen	-8,9	-13,8	4,9
Gewinn vor Steuern	45,7	31,4	14,3
Ertragssteuern (-= Ertrag)	9,0	6,6	2,4
Jahresüberschuss	36,7	24,8	11,9

Ergebnis des Geschäftsjahres 2005

Weitere Kennzahlen der Berlin Hyp

	2005	2004	Veränderung absolut
Bilanzsumme in Mrd. EUR	39,6	35,7	3,9
Forderungen an Kunden in Mrd. EUR	24,4	24,3	0,1
Kommunalkredite	9,0	8,8	0,2
Hypothekendarlehen	15,4	15,5	-0,1
Cost-Income-Ratio in Prozent	33,5	33,6	-0,1
Durchschnittszahl der Beschäftigten	416	440	-24

Ziele und Herausforderungen im Jahr 2006

- › Optimierung des Kreditportfolios

- › Weitere Festigung der Marktposition und Erhöhung der Marktdurchdringung
 - › Fortentwicklung der Vertriebsstärke
 - › Neugeschäft auf hohem Niveau stabilisieren

- › Weitere Effizienzsteigerung

- › Großprojekte abschließen

- › Vorbereitung des Privatisierungsprozesses